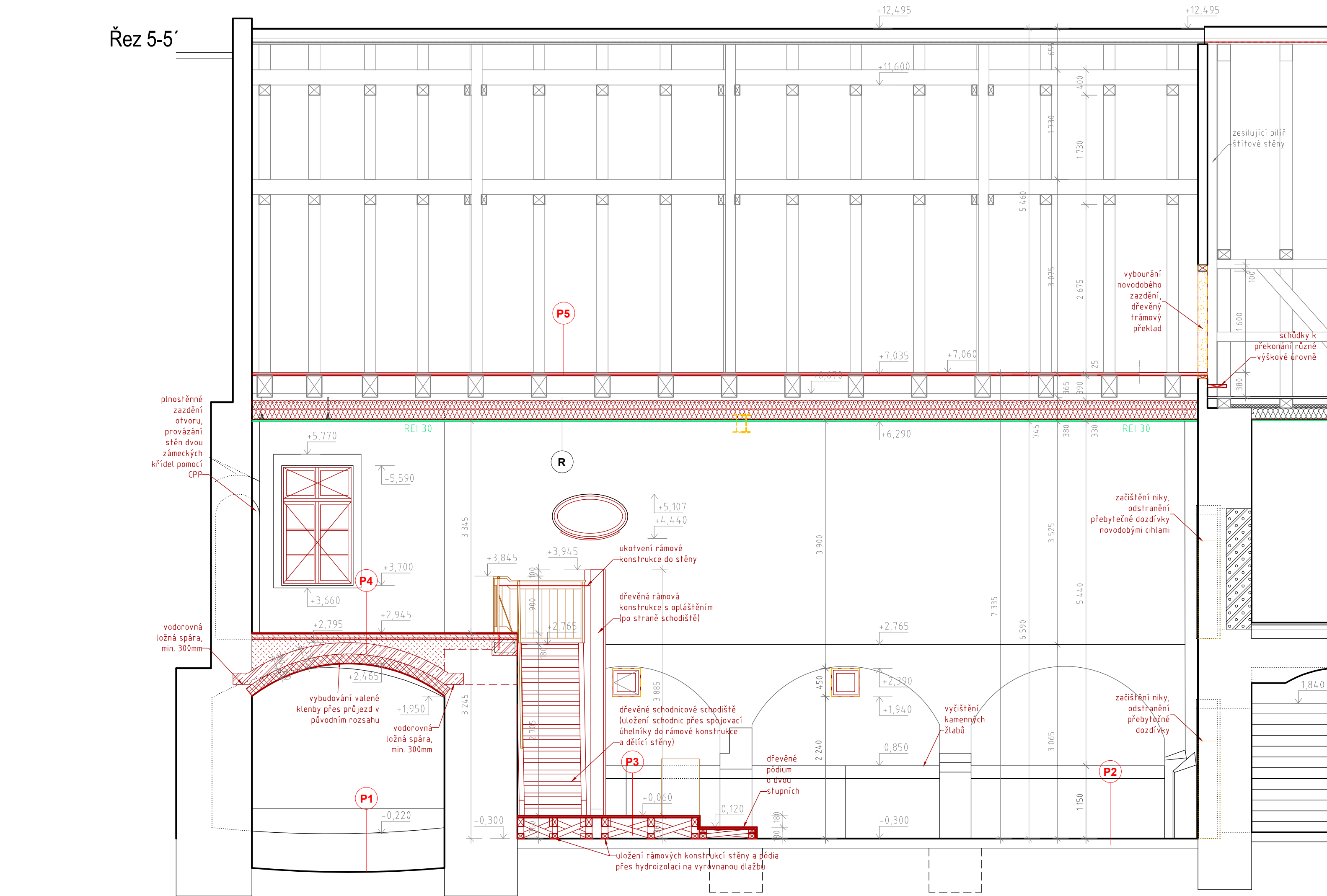
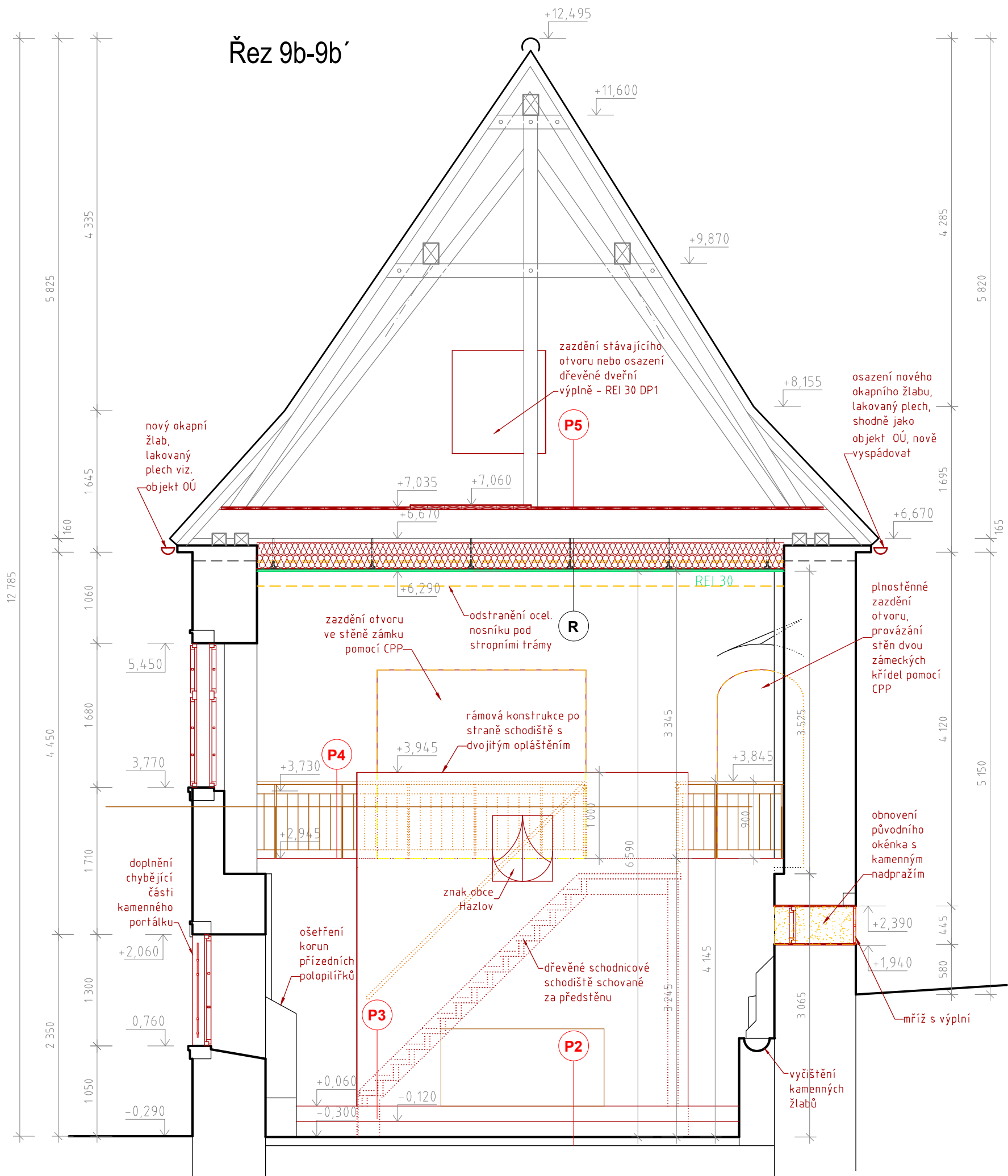


Řez 5-5'



Řez 9b-9b'



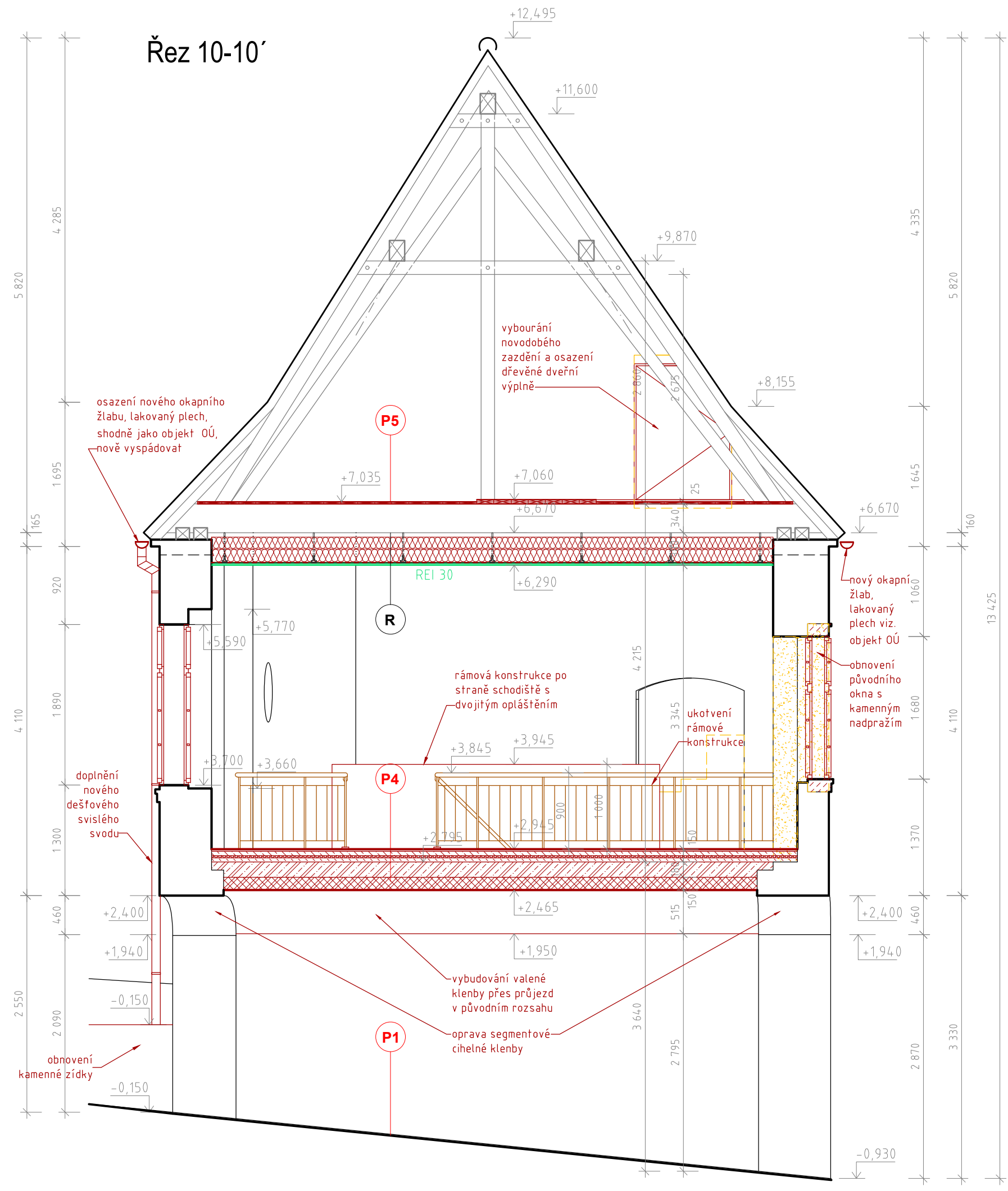
Legenda materiálů

- stávající konstrukce
- bourané konstrukce
- nové dřevěné konstrukce
- vyzdivka stávající konstrukce pomocí CPP
- nové kamenné ostění / portál
- SDK GKF dle požární odolnosti

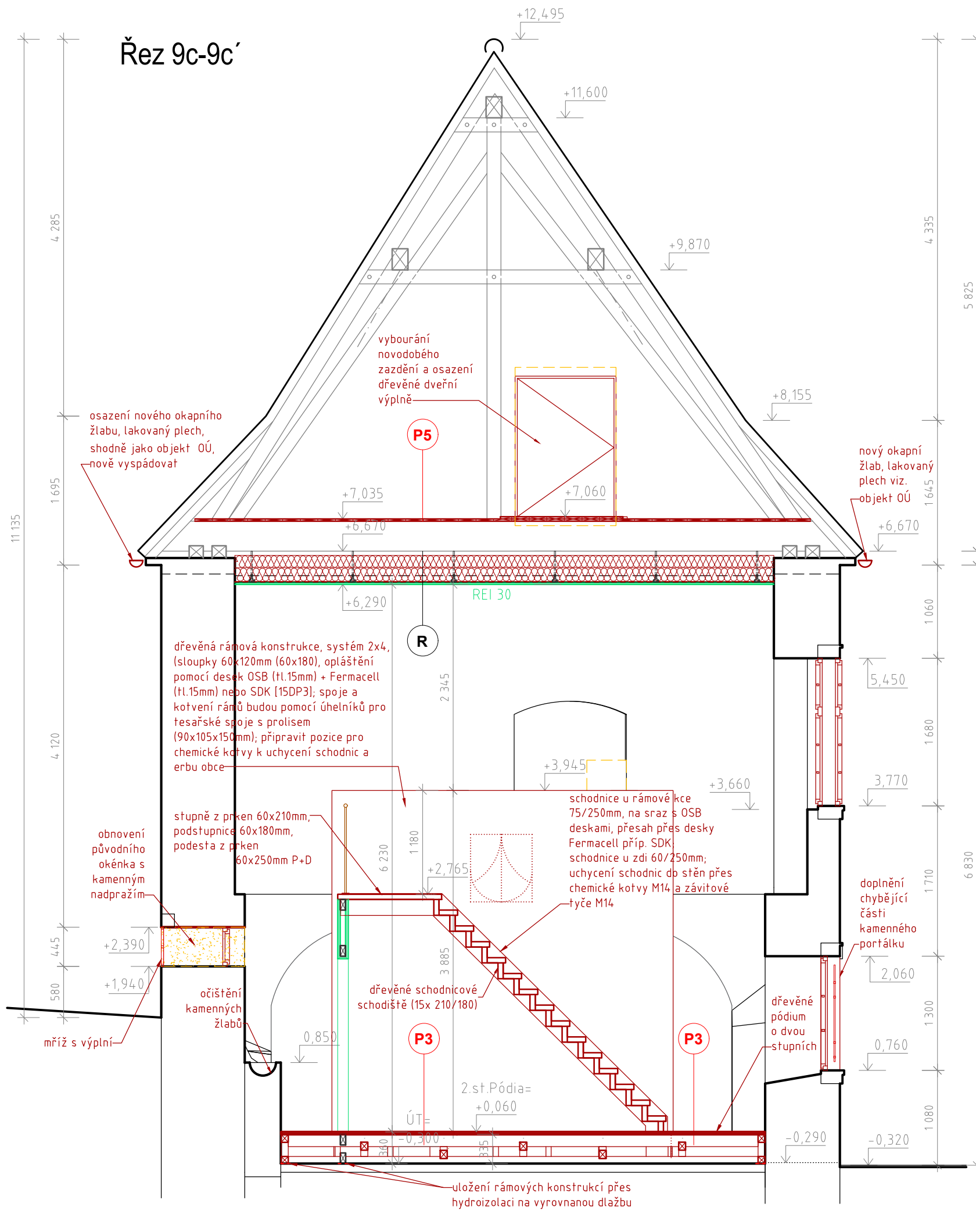
Skladby konstrukcí

- R
- stávající konstrukce dřevěných stropních trámů
 - zdivková mezera
 - otřizní fólie, jako ochrana a separační vrstva, k ochraně TI před poškozením a znečištěním
 - TI z minerální vlny uložená na zavěšeném podhledu, např. Isover UNIRO, Profi, souč. tep. vod. 0,033W/mK, minerální vlna - sklená
 - parozábrana lehkého typu, např. DEKFOIL N 140 STANDARD
 - těsné spojení fólií mezi sebou a napojení na okolní konstrukce pomocí lepicích pásků, např. SIK-TAPE
 - sádkartonový podhled zavěšený na stáv. strop. tránech opatřen sádkartonem GKF TI 12,5mm dvouvrstvě požadované požární odolnosti RD 30
- P1
- kamenná žulová dlažba 80/100mm viz. okolní venk. plochy
 - lože ze škvárců k/II
 - škvárcefr fr. 0/32
- P2
- stávající částečné kamenné a částečné chélné dlažby bude adekvátně ošetřena, chybějící doplněna a poškozená nahrazena tv. vně posle sálu, a to i pod budoucím dřevěným podlím, doplněný materiál bude pokud možno ze staveniště; při nedostatku půjde o materiál podobné textury a struktury
 - posadí na zákl. operativního průřezu
- P3
- základ z dřevěných řas
 - dřevěná trámová konstrukce
 - po odstranění kamenné nástupné vzhružení podkladní vstvy
- P4
- nátlapná vrstva - topinková dlažba
 - mazanina z lehkého hutného betonu z Liaporu 0-4
 - PE separační fólie
 - rohož z min. vlny
 - podkladní a vyrovnávací podsyp z Liaporu zpevněný cementem
 - ŽB klenba - skořepina, z betonu C25/30 XC1 a vázaná výztuže Ø50/50, krytí 20mm
 - vodorovná uložení do hloubky min. 300mm
 - chélné klenba z CP 20 na výpennou maltu (ztracené bednění) 150mm (dle původní klenby)
- P5
- pochůzý přemýšlý základ
 - stávající konstrukce dřevěných stropních trámů
 - zhruba ve střední líně bude na jednorozměrný základ položena druhá vrstva prken v příloženém směru jako pochůzý lávka o šířce cca 1,2m od severní k jižní štiřové stěně

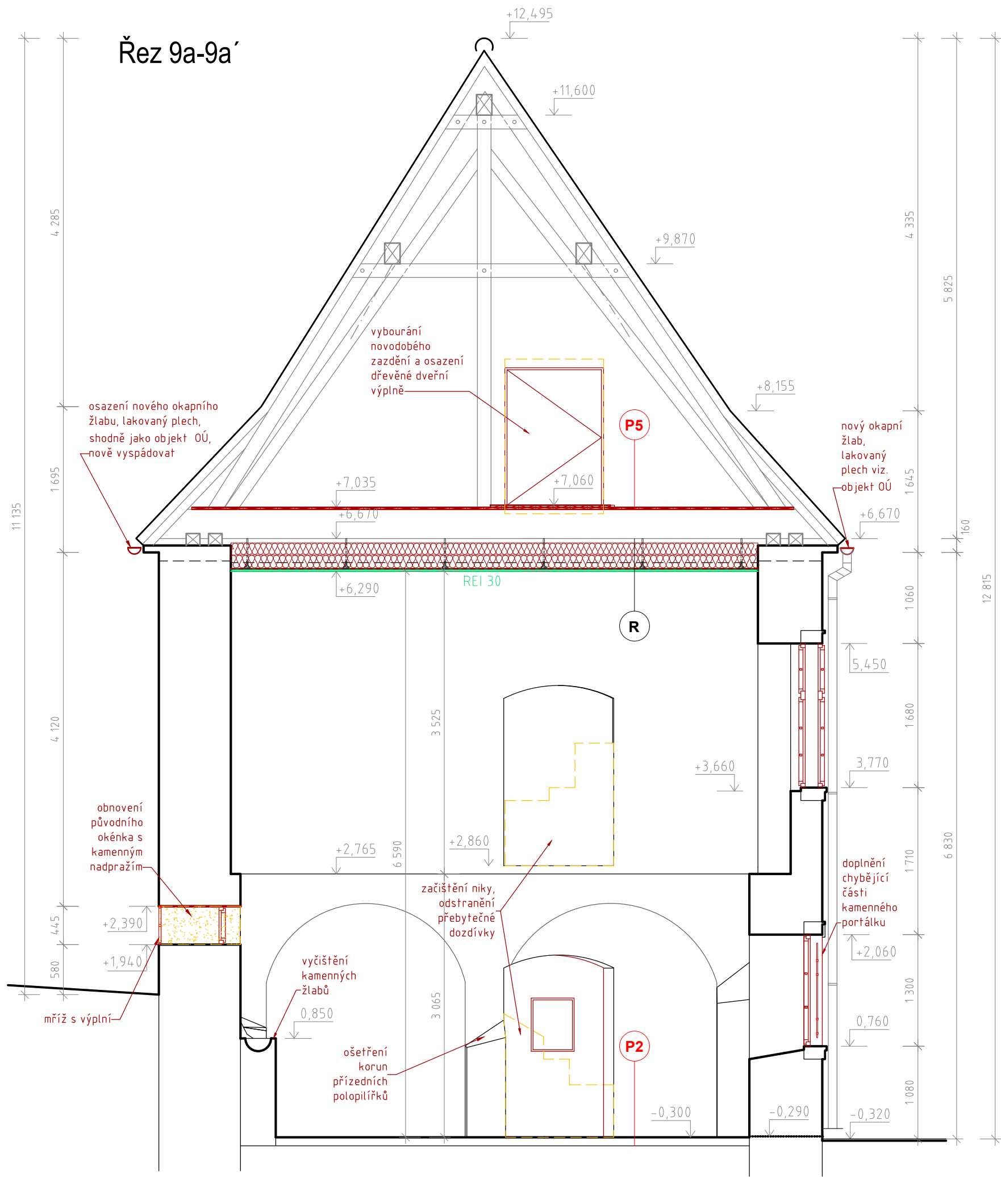
Řez 10-10'



Řez 9c-9c'



Řez 9a-9a'



±0,000 = 547,320m n.m.

Prostory musí být před výrobou zaměřeny jednotlivými dodavateli, uvedené rozměry se mohou od skutečnosti mírně lišit dle stavební připravenosti a detailů jednotlivých prvků.

Obnovení a nové využití areálu zámku Hazlov - etapa I. - Rekonstrukce obřadního sálu

Adresa: Hazlov, st.p.č. 9/1 k.ú. Hazlov (638072)
Číslo zakázky: 2015028 Datum: prosinec 2021
Stupeň: Dokumentace pro provádění stavby
Objednatel: obec Hazlov, IČ: 00253952
Zodpovědný projektant: Ing. David Kojan
autorizovaný inženýr pro pozemní stavby ČKAIT 0301349
T: 605 741 816 E: kajan@stoeckl.cz
Hlavní inženýr projektu: Ing. David Kojan
Projektant: Ing. David Kojan
Ing. Lenka Mezgická

Atelier Stoeckl s.r.o.
náměstí Kárla Jirho z Poděbrad 6, Cheb, 350 02
T: 354 422 635 E: atelier@stoeckl.cz
IČO: 020 99 624 DIČ: CZ 020 99 624

